



DZIENNIK URZĘDOWY

WOJEWÓDZTWA MAZOWIECKIEGO

Warszawa, dnia 9 maja 2017 r.

Poz. 4449

ZARZĄDZENIE REGIONALNEGO DYREKTORA OCHRONY ŚRODOWISKA W WARSZAWIE

z dnia 5 maja 2017 r.

w sprawie rezerwatu przyrody Ponty Dęby

Na podstawie art. 13 ust. 3 ustawy z dnia 16 kwietnia 2004 r. o ochronie przyrody (Dz. U. z 2016 r. poz. 2134, 2249 i 2260 oraz z 2017 r. poz. 60 i 132) zarządza się, co następuje:

§ 1. 1. Rezerwat przyrody Ponty Dęby, zwany dalej „rezerwatem”, stanowi obszar lasu, o łącznej powierzchni 50,3916 ha, położony na terenie powiatu radomskiego, gminy Pionki, w województwie mazowieckim.

2. Przebieg granicy rezerwatu określa załącznik nr 1 do zarządzenia.

3. Opis przebiegu granicy rezerwatu, w formie wykazu współrzędnych punktów załamania granicy, określa załącznik nr 2 do zarządzenia.

§ 2. 1. W celu zabezpieczenia rezerwatu przed zagrożeniami zewnętrznymi wynikającymi z działalności człowieka wyznacza się otulinę rezerwatu o łącznej powierzchni 1,82 ha.

2. Przebieg granicy otuliny rezerwatu określa załącznik nr 3 do zarządzenia.

3. Opis przebiegu granicy otuliny rezerwatu, w formie wykazu współrzędnych punktów załamania granicy, określa załącznik nr 4 do zarządzenia.

§ 3. Celem ochrony rezerwatu jest zachowanie ze względów naukowych i dydaktycznych różnowiekowych drzewostanów mieszanych o cechach naturalnych.

§ 4. Dla rezerwatu ustala się:

1) rodzaj - Leśny (L);

2) typ i podtyp:

a) ze względu na dominujący przedmiot ochrony:

- typ - Fitocenotyczny (PFI),

- podtyp - zbiorowisk leśnych (zl),

b) ze względu na główny typ ekosystemu:

- typ - Leśny i borowy (EL),

- podtyp - lasów mieszanych nizinnych (lmn).

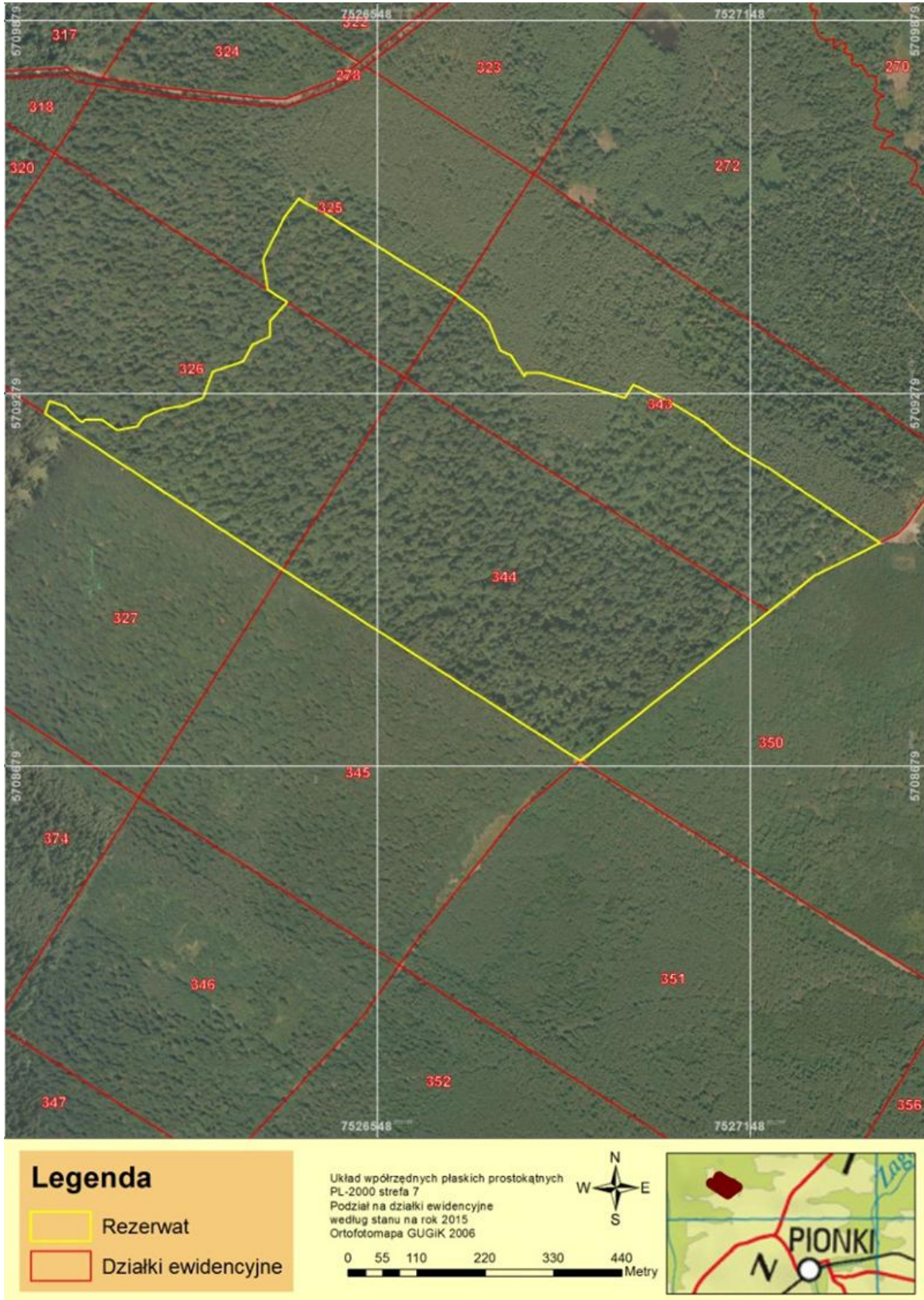
§ 5. Nadzór nad rezerwatem sprawuje Zastępca Regionalnego Dyrektora Ochrony Środowiska w Warszawie, Regionalny Konserwator Przyrody.

§ 6. Zarządzenie wchodzi w życie po upływie 14 dni od dnia ogłoszenia.

Regionalny Dyrektor Ochrony Środowiska w Warszawie:
Arkadiusz Siembida

Załącznik Nr 1 do Zarządzenia
Regionalnego Dyrektora Ochrony Środowiska w Warszawie
z dnia 5 maja 2017 r.

Przebieg granicy rezerwatu



Załącznik Nr 2 do Zarządzenia
Regionalnego Dyrektora Ochrony Środowiska w Warszawie
z dnia 5 maja 2017 r.

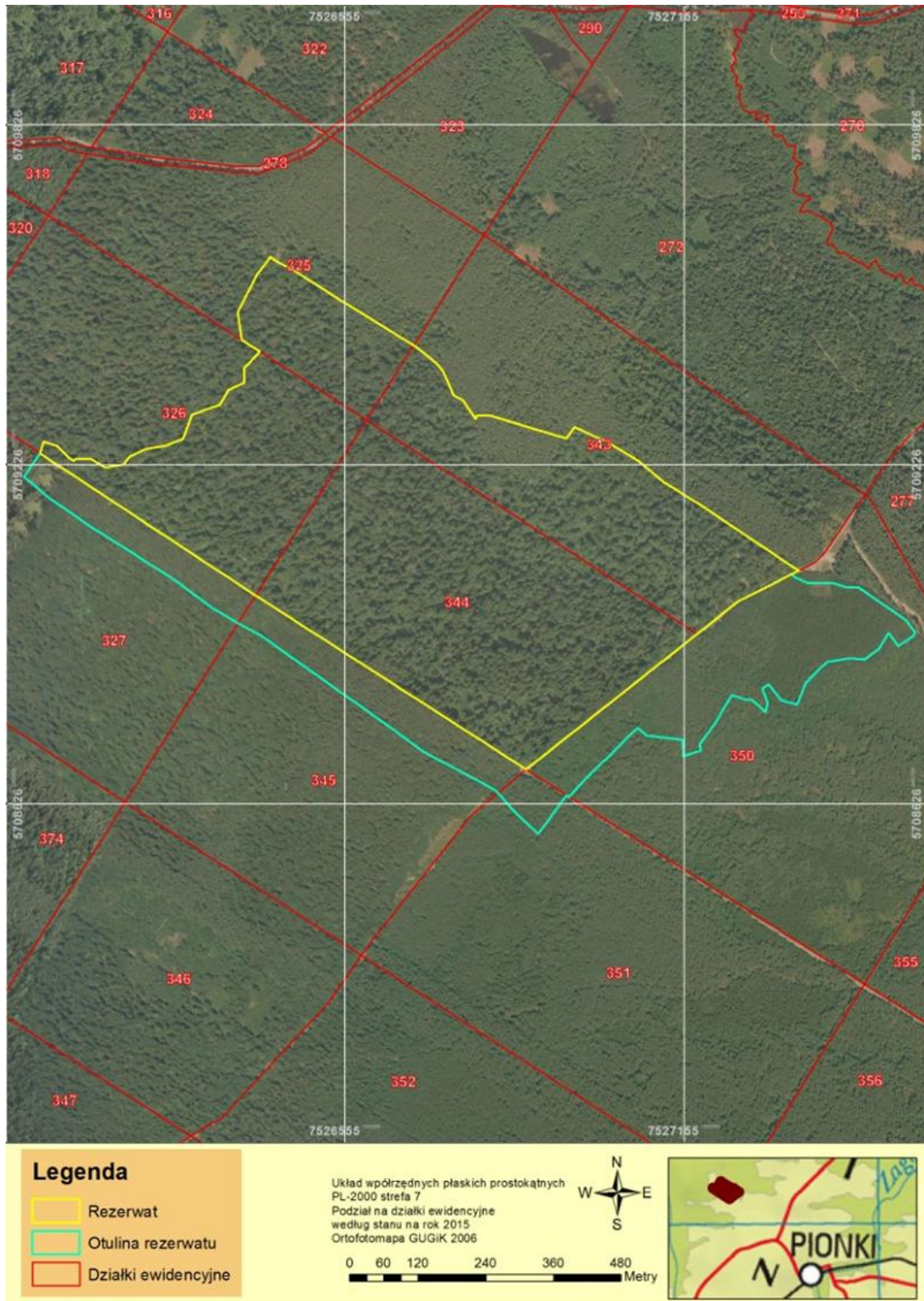
Opis przebiegu granicy rezerwatu

Układ współrzędnych płaskich prostokątnych PL-2000 strefa 7		
Lp.	Punkt Y	Punkt X
1	7526763,771	5709340,681
2	7526786,074	5709307,3
3	7526788,148	5709313,247
4	7526810,559	5709313,455
5	7526947,878	5709272,366
6	7526961,362	5709293,401
7	7527017,031	5709267,113
8	7527074,015	5709233,314
9	7527088,097	5709221,675
10	7527120,497	5709194,898
11	7527131,884	5709187,942
12	7527178,537	5709159,439
13	7527358,29	5709038,797
14	7527251,75	5708985,04
15	7527178,92	5708927,41
16	7526875,99	5708687,71
17	7526396,76	5708995,04
18	7526014,483	5709247,075
19	7526021,219	5709266,208
20	7526021,718	5709267,626
21	7526046,905	5709258,461
22	7526067,515	5709237,474
23	7526074,442	5709233,522
24	7526078,141	5709237,444
25	7526080,203	5709237,438
26	7526104,508	5709237,394
27	7526129,96	5709221,117
28	7526162,827	5709226,773
29	7526173,761	5709241,294
30	7526203,118	5709254,031
31	7526236,566	5709259,35
32	7526268,074	5709272,028
33	7526284,277	5709314,564
34	7526333,319	5709332,126
35	7526348,211	5709358,157
36	7526376,952	5709371,77
37	7526376,319	5709395,854
38	7526376,753	5709396,332
39	7526402,477	5709425,149
40	7526402,478	5709425,159
41	7526402,56	5709425,247
42	7526403,912	5709426,761
43	7526402,712	5709427,524
44	7526372,226	5709447,06

45	7526372,219	5709447,104
46	7526365,15	5709495,356
47	7526399,947	5709563,911
48	7526421,842	5709592,862
49	7526422,746	5709594,058
50	7526431,37	5709587,798
51	7526433,106	5709586,87
52	7526436,272	5709585,183
53	7526459,843	5709572,57
54	7526545,053	5709519,236
55	7526676,446	5709437,45
56	7526676,762	5709437,253
57	7526679,163	5709435,426
58	7526717,217	5709406,427
59	7526728,852	5709392,45
60	7526747,052	5709348,794
61	7526763,771	5709340,681

Załącznik Nr 3 do Zarządzenia
Regionalnego Dyrektora Ochrony Środowiska w Warszawie
z dnia 5 maja 2017 r.

Przebieg granicy otuliny rezerwatu



Załącznik Nr 4 do Zarządzenia
Regionalnego Dyrektora Ochrony Środowiska w Warszawie
z dnia 5 maja 2017 r.

Opis przebiegu granicy otuliny rezerwatu

Układ współrzędnych płaskich prostokątnych PL-2000 strefa 7		
Lp.	Punkt X	Punkt Y
1	7525986,575	5709205,044
2	7526014,483	5709247,075
3	7526396,76	5708995,04
4	7526875,99	5708687,71
5	7527178,92	5708927,41
6	7527251,75	5708985,04
7	7527345,396	5709032,291
8	7527345,719	5709032,066
9	7527348,517	5709030,119
10	7527353,202	5709026,878
11	7527373,22	5709017,155
12	7527420,792	5709016,435
13	7527441,138	5709010,325
14	7527460,783	5709010,008
15	7527463,393	5709009,967
16	7527548,267	5708951,299
17	7527564,345	5708930,696
18	7527563,998	5708929,715
19	7527561,744	5708923,392
20	7527534,885	5708905,434
21	7527517,405	5708928,527
22	7527500,936	5708901,159
23	7527474,562	5708882,267
24	7527447,204	5708884,115
25	7527409,02	5708877,934
26	7527370,866	5708840,642
27	7527355,349	5708801,96
28	7527327,986	5708809,472
29	7527304,949	5708837,23
30	7527294,648	5708831,228
31	7527303,686	5708804,203
32	7527299,459	5708789,438
33	7527275,39	5708810,93
34	7527262,653	5708811,699
35	7527239,899	5708818,695
36	7527211,364	5708770,172
37	7527183,54	5708732,247
38	7527184,937	5708721,151
39	7527154,466	5708710,507
40	7527152,298	5708739,915
41	7527089,154	5708747,155
42	7527073,094	5708761,464
43	7526968,663	5708658,568
44	7526952,417	5708639,319

45	7526947,902	5708642,174
46	7526945,522	5708638,947
47	7526897,618	5708574,082
48	7526874,501	5708594,527
49	7526852,514	5708614,942
50	7526828,926	5708643,035
51	7526826,358	5708646,097
52	7526822,45	5708650,677
53	7526692,931	5708719,021
54	7526629,908	5708765,484
55	7526406,5	5708924,413
56	7526368,814	5708944,517
57	7526366,151	5708945,93
58	7526317,248	5708974,866
59	7526258,052	5709019,293
60	7526184,774	5709067,257
61	7526106,768	5709115,09
62	7526031,733	5709167,245
63	7526030,495	5709168,099
64	7525986,575	5709205,044